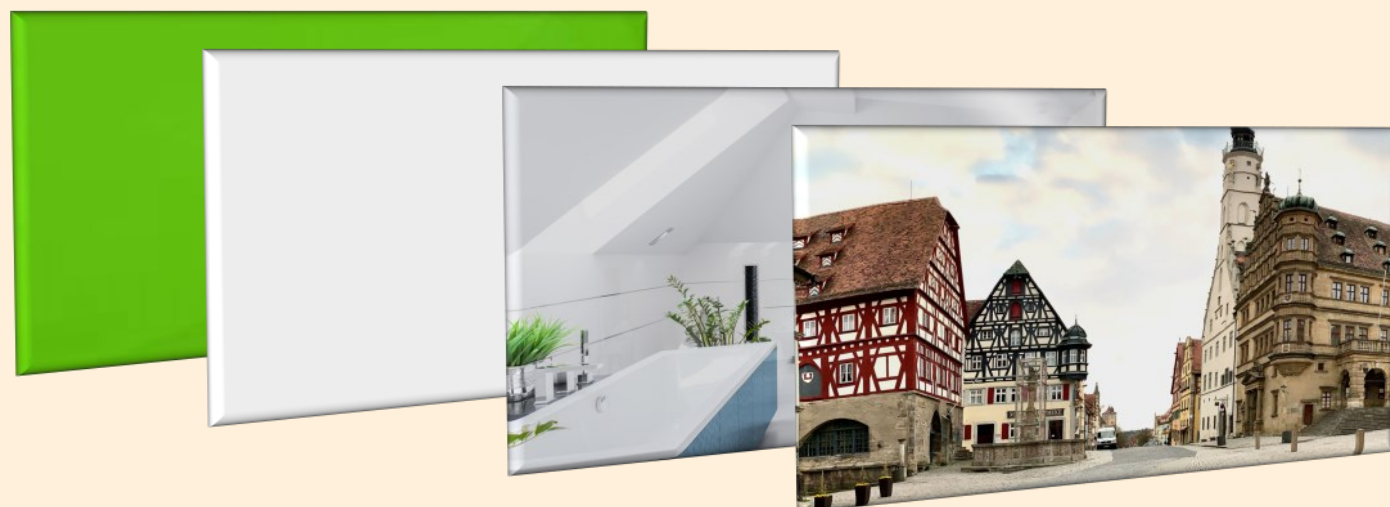
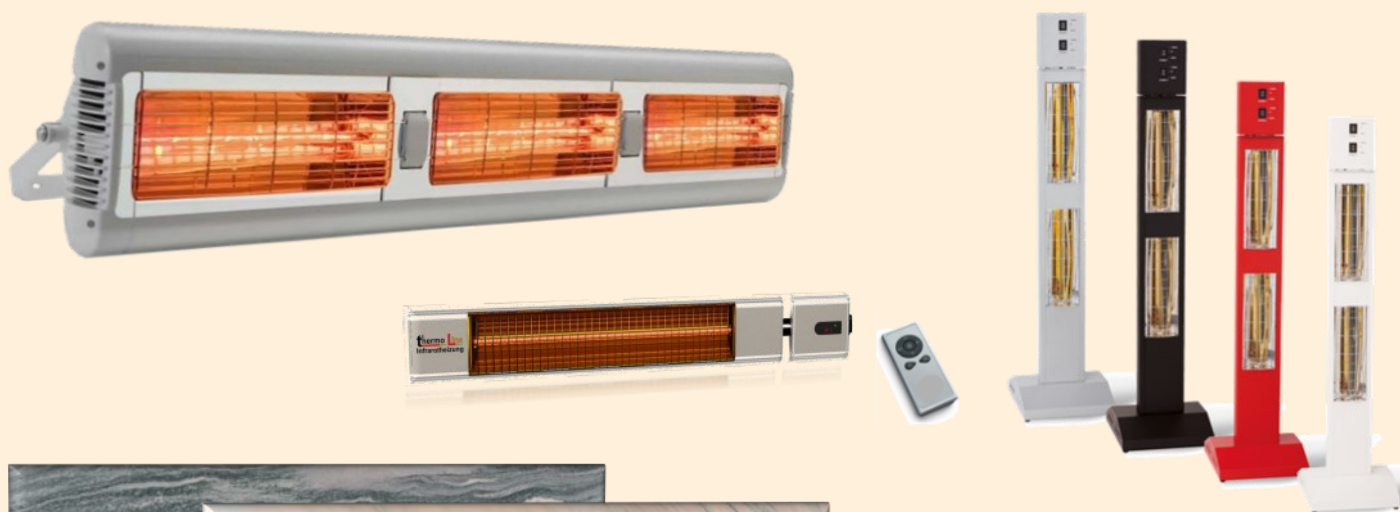


thermo Line

Das innovative Heizungssystem



Infrarot-Heizungen

SCHÖN, DASS SIE SICH FÜR UNSERE THERMOLINE - INFRAROTHEIZUNGEN INTERESSIEREN

Die **ThermoLine Infrarotheizung** kann sowohl als Vollheizungssystem oder als Zusatzheizung eingesetzt werden. Sie ist einfach zu montieren. Erforderliche Rohrleitungssysteme wie bei Öl- oder Gasheizungen entfallen, genauso wie der Kamin, der Raum für die Heizungsanlage und den Tank.

Durch die geringe Einbautiefe ist der Platzbedarf gering und erlaubt eine Montage an für eine Heizung sonst ungewöhnlichen Plätzen.

Durch die edlen Natursteinsorten kann man die Heizung in die Raumgestaltung integrieren und kann passend zum Wohnambiente gewählt werden.



Bei einer Sanierung oder Austausch ist die Nachrüstung ohne aufwendige Installationsarbeiten jederzeit möglich. Eine aufwendige Heizkostenabrechnung entfällt, ebenso wie Nebenkosten für Kontrolle und Wartung.

ThermoLine Infrarotheizung ist seiner Philosophie treu geblieben, unseren Kunden neben präzisen und effizient ausgeführten Aufträgen eine eingehende fachliche Beratung zu bieten. Getragen und gelebt wird dieses

Konzept von unseren engagierten und motivierten Mitarbeitern. Durch ständige Weiterbildung arbeiten wir dabei nach den neuesten Erkenntnissen und mit den modernsten Technologien.

Heizen wird in Zukunft von vier wesentlichen Faktoren bestimmt:

- Umweltverträglichkeit
- Wirtschaftlichkeit
- Gesundheit
- Wohlbehagen

ThermoLine Infrarotheizung

bringt in allen vier Bereichen entscheidende, langfristige Vorteile.

ThermoLine Infrarotheizung

besteht zum Beispiel aus einem Naturstein, der als Heiz-element dient und mit Hilfe von Strom erwärmt wird. Die von den Heizplatten abgegebene Strahlungswärme ist wesentlich effizienter und damit kostengünstiger, angenehmer und gesünder als die von konventionellen Heizsystemen erzeugte Wärme.

Vielen Dank für Ihr Interesse

Ralf Vogt
thermo Line
Das innovative Heizungssystem

INFRAROT-STRAHLUNGSWÄRME

Strahlungswärme funktioniert nach dem Kachelofenprinzip. Das bedeutet, nicht die Luft wird erwärmt wie bei konventionellen Heizungssystemen, sondern Wände, Decken und alle festen Gegenstände im Raum werden durch sanfte Wärmewellen gleichmäßig erwärmt und sorgen so für eine besonders angenehme Wohnatmosphäre. Anders als bei Konvektionsheizung entfällt die fortwährende Luftzirkulation. Gleichzeitig verbraucht die Strahlungswärme der **ThermoLine Infrarotheizung** kaum Sauerstoff und die Luftfeuchtigkeit bleibt konstant. Auch der notwendige Energieaufwand selbst zur Erzeugung angenehmer Wärme ist bei der Natursteinheizung geringer. Die Temperaturempfindung bei der Strahlungswärme liegt um 3 Grad höher als bei der durch Konvektoren erwärmten Luft, so dass ein Wohnraum schon mit 18 Grad als angenehm empfunden wird. Das spart Ihnen bis zu 20% der Energiekosten.



Die dekorative Optik einer Infrarot-Bildheizung ist ein attraktiver Blickfang in jeder Wohnung und trägt zur Steigerung der Wohnqualität bei.

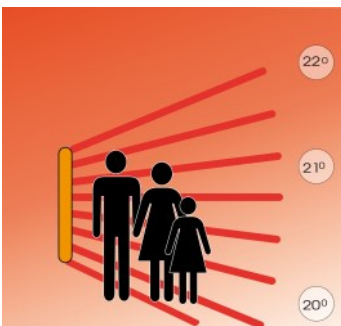
Funktionalität trifft auf Design!

Naturstein ist ein sehr ästhetischer Werkstoff. Funktionalität trifft auf Design.

Der Einbau einer **ThermoLine Infrarotheizung** - als Vollheizung oder als Einzelraum-Lösung - ist denkbar leicht durch die einfache Befestigung an der Wand.

Die **ThermoLine Infrarotheizung** bieten ein hohes Maß an Mobilität. Ob Umzug oder Renovierung, die **ThermoLine Infrarotheizung** kann problemlos abmontiert und wieder angebracht werden.

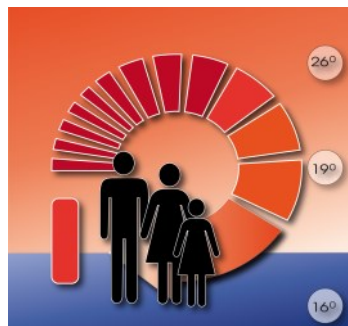
Infrarot-Strahlungswärme



Das **ThermoLine Infrarot** Heizsystem arbeitet vorwiegend mit Infrarot-Strahlungswärme, wie ein (Grund-) kachelofen:

Die langwellige Strahlungswärme wird gleichmäßig an die Umgebung abgegeben. Wie durch Sonnenstrahlen werden Menschen, Wände, Decken und Boden wie in der Natur erwärmt. Es entsteht ein angenehmes und gesundes Raumklima.

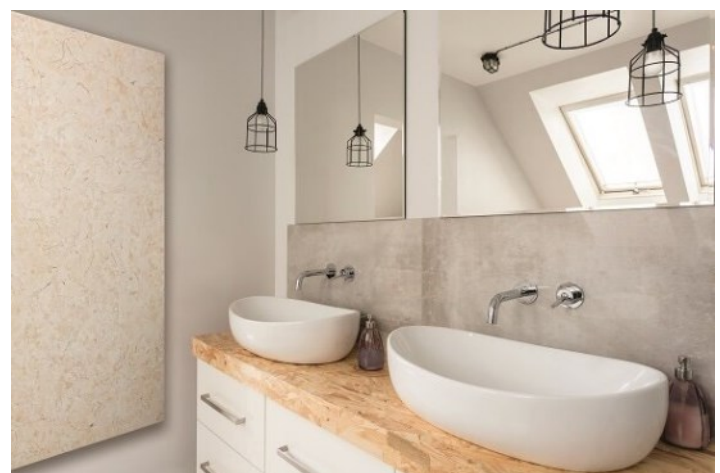
Konvektionswärme



Bei Heizsystem, die mit einem hohen Konvektionsanteil Wärme erzeugen, wird die Raumluft ständig erwärmt und umgewälzt: Staub, Pollen und Keime werden aufgewirbelt. Durch die ständige Luftbewegung im Raum sinkt die Wohnqualität. Kalte Füße sind üblich.

FASZINATION INFRAROTHEIZUNG

**UNVERWECHSELBARES DESIGN
VEREINT MIT FUNKTIONALITÄT BEI
SPIELENDE LEICHTER MONTAGE**



ThermoLine Infrarotheizung auf dem höchsten Stand von Qualität, Technik und Sicherheit im Einklang mit der Natur.

Technische Daten Natursteinheizung:

Typ	Geräteabmessung	Gewicht	Leistungsaufnahme	Spannung	Stromaufnahme
MH 17	135 x 60 x 3 cm	70 kg	1650 Watt	230 V - AC/50Hz	7,2 A
MH 15	125 x 60 x 3 cm	64 kg	1450 Watt	230 V - AC/50Hz	6,3 A
MH 12	100 x 60 x 3 cm	51 kg	1150 Watt	230 V - AC/50Hz	5,0 A
MH 9	100 x 50 x 3 cm	43 kg	850 Watt	230 V - AC/50Hz	3,7 A
MH 7	100 x 40 x 3 cm	34 kg	650 Watt	230 V - AC/50Hz	2,8 A
MH 4	60 x 40 x 3 cm	21 kg	350 Watt	230 V - AC/50Hz	1,5 A
Schutzklasse II					
Schutzart: strahlwassergeschützt IP 66					
ca. 1 m Netzanschlussleitung (Silikon), Festanschluss					
mit integrierter Dämmplatte - Serie „Ecoline“ ist ohne Dämmplatte					
Einbautiefe: ca. 7 cm inklusive Halterung (Deckenmontage ca. 11 cm)					
Gewährleistung: 10 Jahre					



VDE Ausweis: 40003343 • VDE EMV: 40009837
WEEE-Nr.: DE60107305

ca. Wärmebedarf: Watt pro m² (bei Raumhöhe 2,50 m)

	Altbau	Neubau WSVO 1995	Neubau EnEV 2002	KfW (40 Plus - 40 - 55) EnEV 2014
Wohnräume	110	90	70	Gerne erstellen wir Ihnen eine überschlägige Wärmebedarfsberechnung. Eine genaue Berechnung nach KfW Richtlinien kann nur nach Vorgabe durch einen Energieberater (Energieeffizienzberechnung) erfolgen.
Esszimmer	110	90	70	
Arbeitszimmer	110	90	70	
Schlafzimmer	80	70	60	
Kinderzimmer	110	90	70	
Küche	90	70	50	
Diele	70	60	50	
Bad	130	110	90	
Beheizter Keller	60	60	50	
Hobbykeller	110	90	70	

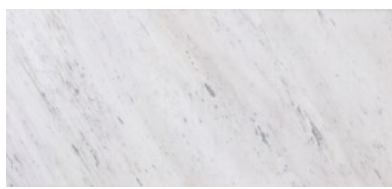
Technische Änderungen und Irrtümer vorbehalten

NATURSTEINHEIZUNG - STEINFARBEN

Weitere handelsübliche Natursteine in den unterschiedlichsten Farbschattierungen sind auf Anfrage lieferbar.



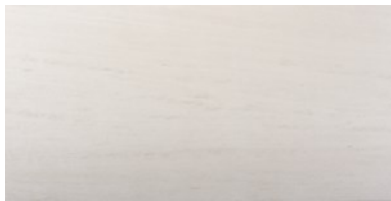
Varios poliert



Venezia



Macchiato poliert oder antik
Ecoline (ohne Dämmplatte)



Serra matt poliert



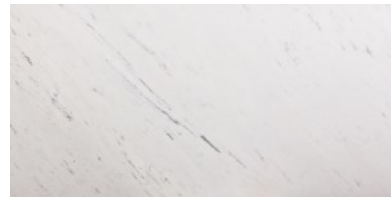
Galaxis



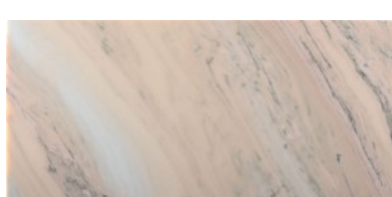
Jura poliert



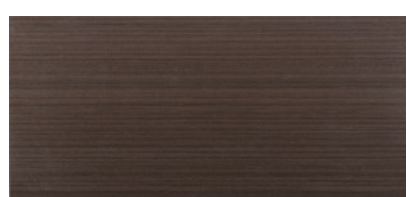
Sylvia Antik (gebürstet)



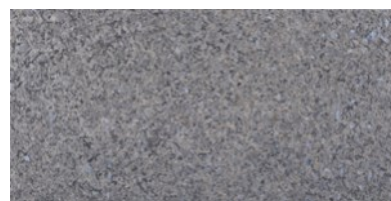
Kreta White



Ruschita Lachs



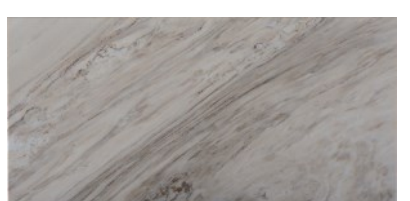
Coffee Stone*



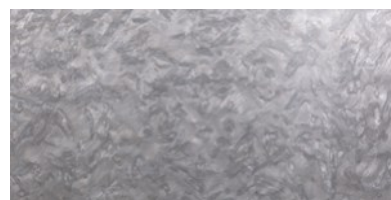
Labrador Blue Pearl



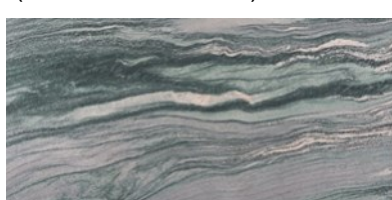
Thassos „CR“
(leichte Einschlüsse)



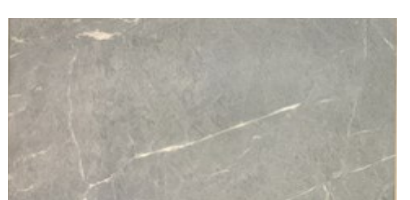
Palisandro Braun



Matrix*



Atlantis*



Speckstein

Muster zeigen das allgemeine Aussehen des Steines, niemals alle Eigenschaften und Unterschiede in Farbe, Zeichnung, Struktur und Gefüge des Natursteines.

* Lieferzeit auf Anfrage

Klassik - Line

Unauffällig, effizient und kostengünstig – das ist unsere Klassik-Linie Infrartheizung. Die rahmenlose Infrartheizung überzeugt durch ihre robuste, weiß matte pulverbeschichtete Oberfläche und das zu einem unschlagbaren Preis-Leistungsverhältnis.

Oberfläche : Stahl, pulverbeschichtet matt (auf Wunsch auch in hochglanz erhältlich), weiß, RAL 9016
Oberflächentemperatur 95°C - 100°C
Spannung: 230 Volt, Anschlusskabel 1,9 Meter mit Stecker
Schutzart: IP 44



weitere Modelle und Größen auf Anfrage erhältlich

Bezeichnung	H x B (cm)	Nennleistung (W)	Gewicht
KL-190	30 x 60 cm	190	4,0
KL-380	60 x 60 cm	380	7,0
KL-500	40 x 120 cm	500	9,0
KL-580	60 x 90 cm	580	10,0
KL-700	40 x 170 cm	700	14,0
KL-750	60 x 120 cm	750	14,0
KL-900	60 x 140 cm	900	16,0
KL-1100	60 x 170 cm	1100	20,0
KL-1200	78 x 140 cm	1200	21,0

- Ausführung: rahmenlos
- Installation: Wand- oder Deckenmontage
- Garantie: 5 Jahre

Klassik - RAL

Individuell und elegant, das ist unsere Klassik-RAL. Die rahmenlose Infrartheizung ist in allen RAL-Farben erhältlich.

Oberfläche : Stahl, pulverbeschichtet matt (auf Wunsch auch in hochglanz erhältlich),
in allen RAL-Farben erhältlich
Oberflächentemperatur 95°C - 100°C
Spannung: 230 Volt, Anschlusskabel 1,9 Meter mit Stecker
Schutzart: IP 44



weitere Modelle und Größen auf Anfrage erhältlich

Bezeichnung	H x B (cm)	Nennleistung (W) bei 230 V	Gewicht (kg)
KR-190	30 x 60 cm	190	4,0
KR-380	60 x 60 cm	380	7,0
KR-500	40 x 120 cm	500	9,0
KR-580	60 x 90 cm	580	10,0
KR-700	40 x 170 cm	700	14,0
KR-750	60 x 120 cm	750	14,0
KR-900	60 x 140 cm	900	16,0
KR-1100	60 x 170 cm	1100	20,0
KR-1200	78 x 140 cm	1200	21,0

- Ausführung: rahmenlos
- Installation: Wand- oder Deckenmontage
- Garantie: 5 Jahre



Klassik - Bildheizung

Kein anderes Heizsystem bietet Ihnen die Möglichkeit, Ihre Heizung als individuelles Dekorationselement in die Raumplanung einzuschließen und an der Wand zu montieren. Dabei können Sie Ihrer Kreativität freien Lauf lassen und Ihre Infrarotheizung so gestalten, wie Sie es möchten. Gern auch mit Ihrem persönlichen Wunschmotiv.

Oberfläche : UV Digitaldruck, freie Motivauswahl, hochglanz (auf Wunsch auch in matt erhältlich),
Oberflächentemperatur 95°C - 100°C

Spannung: 230 Volt, Anschlusskabel 1,9 Meter mit Stecker

Schutzart: IP 20



weitere Modelle und Größen auf Anfrage erhältlich

Bezeichnung	H x B (cm)	Nennleistung (W) bei 230 V	Gewicht (kg)
KB-190	30 x 60 cm	190	4,0
KB-380	60 x 60 cm	380	7,0
KB-500	40 x 120 cm	500	9,0
KB-580	60 x 90 cm	580	10,0
KB-700	40 x 170 cm	700	14,0
KB-750	60 x 120 cm	750	14,0
KB-900	60 x 140 cm	900	16,0
KB-1100	60 x 170 cm	1100	20,0
KB-1200	78 x 140 cm	1200	21,0

- Ausführung: rahmenlos
- Installation: Wandmontage
- Garantie: 5 Jahre



Klassik - Glasbildheizung

rahmenlos - grenzenlos. Auf unsere Glasbildheizung lässt sich jedes beliebige Motiv aufbringen - ob aus unserem Bilderarchiv oder Ihrem privaten Fundus. Das wärmt den Körper und die Seele.

Oberfläche : Sicherheitsglas mit Bilddruck, freie Motivauswahl, hochglanz (auf Wunsch auch in matt erhältlich),
Oberflächentemperatur 95°C - 100°C

Spannung: 230 Volt, Anschlusskabel 1,9 Meter mit Stecker

Schutzart: IP X4



weitere Modelle und Größen auf Anfrage erhältlich

Bezeichnung	H x B (cm)	Nennleistung (W) bei 230 V	Gewicht (kg)
KGB-400	60 x 70 cm	400	8,0
KGB-500	60 x 90 cm	500	11,0
KGB-600	60 x 110 cm	600	13,0
KGB-700	60 x 120 cm	700	14,0
KGB-900	60 x 140 cm	900	16,0

- Ausführung: rahmenlos
- Installation: Wandmontage
- Garantie: 5 Jahre



Klassik - Glasheizung schwarz oder weiß, mit Alurahmen silber

Das zeitlose und zugleich moderne Design einer Infrarot-Glasheizung ermöglicht je nach Montageort, entweder eine dezente Einbindung in Ihre Wohnräume oder setzt sich als Highlight in den Vordergrund. Die Infrarot-Glasheizungen spenden Ihnen Wohlfühlwärme in schönster Form.

Oberfläche : Sicherheitsglas, weiß oder schwarz, Oberflächentemperatur 95°C - 100°C

Spannung: 230 Volt, Anschlusskabel 1,9 Meter mit Stecker • Schutzart: IP X4

Bei Bestellungen: Bezeichnung z.B. „KGRW-210“ (W = weiß / S = schwarz)



weitere Modelle und Größen auf Anfrage erhältlich

Bezeichnung	H x B (cm)	Nennleistung (W) bei 230 V	Gewicht (kg)
KGR-210	40 x 60 cm	210	5,0
KGR-250	35 x 90 cm	250	6,0
KGR-320	35 x 120 cm	320	7,0
KGR-400	60 x 70 cm	400	7,0
KGR-500	60 x 90 cm	500	10,0
KGR-500L	40 x 130 cm	500	10,0
KGR-600	60 x 110 cm	600	11,0
KGR-700	60 x 120 cm	700	12,0
KGR-900	60 x 140 cm	900	14,0
KGR-1400	80 x 200 cm	1400	25,0

- Ausführung: Alurahmen silber
- Installation: Wandmontage
- Garantie: 5 Jahre

Klassik - Glasheizung schwarz oder weiß, rahmenlos

Die Glas-Infrarotheizungen stehen für rahmenlose Eleganz, verknüpft mit hoher Effizienz. Eine Glasheizung setzt voll und ganz auf die edle Wirkung einer Glasfläche. Sie setzt dezente Highlights und fügt sich optimal in moderne Architektur ein.

Oberfläche : Sicherheitsglas, weiß oder schwarz, rahmenlos, Oberflächentemperatur 95°C - 100°C

Spannung: 230 Volt, Anschlusskabel 1,9 Meter mit Stecker • Schutzart: IP X4

Bei Bestellungen: Bezeichnung z.B. „KGW-210“ (W = weiß / S = schwarz)



weitere Modelle und Größen auf Anfrage erhältlich

Bezeichnung	H x B (cm)	Nennleistung (W) bei 230 V	Gewicht (kg)
KG-250	35 x 90 cm	250	6,0
KG-320	35 x 120 cm	320	8,0
KG-400	60 x 70 cm	400	8,0
KG-500	60 x 90 cm	500	11,0
KG-500L	40 x 130 cm	500	11,0
KG-600	60 x 110 cm	600	13,0
KG-700	60 x 120 cm	700	14,0
KG-900	60 x 140 cm	900	16,0

- Ausführung: rahmenlos
- Installation: Wandmontage
- Garantie: 5 Jahre



Klassik - Spiegelheizung mit Alurahmen silber

Eine Infrarotheizung als Spiegel steht für Eleganz, verknüpft mit hoher Effizienz und praktischem Nutzen. Insbesondere in Bädern fügt sich die Spiegelheizung perfekt in das Wohnambiente ein, ohne dass sie als Heizung erkannt wird. Aber auch in anderen Räumen, wie zum Beispiel im Eingangsbereich oder im Esszimmer trifft die Spiegel-Infrarotheizung durch ihre multifunktionelle Eigenschaft eines heizenden Spiegels immer auf staunende Gesichter.

Oberfläche : Spiegel, Sicherheitsglas, Oberflächentemperatur 95°C - 100°C
Spannung: 230 Volt, Anschlusskabel 1,9 Meter mit Stecker • Schutzart: IP X4



weitere Modelle und Größen auf Anfrage erhältlich

Bezeichnung	H x B (cm)	Nennleistung (W) bei 230 V	Gewicht (kg)
KSR-210	40 x 60 cm	210	5,0
KSR-250	35 x 90 cm	250	6,0
KSR-320	35 x 120 cm	320	7,0
KSR-400	60 x 70 cm	400	7,0
KSR-500	60 x 90 cm	500	10,0
KSR-500L	40 x 130 cm	500	10,0
KSR-600	60 x 110 cm	600	11,0
KSR-700	60 x 120 cm	700	12,0
KSR-900	60 x 140 cm	900	14,0
KSR-1400	80 x 200 cm	1400	25,0

- Ausführung: Alurahmen silber
- Installation: Wandmontage
- Garantie: 5 Jahre

Klassik - Spiegelheizung rahmenlos

Die Einsatzmöglichkeiten von Spiegelheizungen sind sehr vielfältig. Sie eignen sich nicht nur für klassische Anwendungen im Wohnbereich, wie Garderobe, im Badezimmer und WC, Infrarotheizungen mit Spiegel werden auch gern in Hotels und in der Gastronomie eingesetzt.

Oberfläche : Spiegel, Sicherheitsglas, Oberflächentemperatur 95°C - 100°C
Spannung: 230 Volt, Anschlusskabel 1,9 Meter mit Stecker • Schutzart: IP X4



weitere Modelle und Größen auf Anfrage erhältlich

Bezeichnung	H x B (cm)	Nennleistung (W) bei 230 V	Gewicht (kg)
KS-250	35 x 90 cm	250	6,0
KS-320	35 x 120 cm	320	8,0
KS-400	60 x 70 cm	400	8,0
KS-500	60 x 90 cm	500	11,0
KS-500L	40 x 130 cm	500	11,0
KS-600	60 x 110 cm	600	13,0
KS-700	60 x 120 cm	700	14,0
KS-900	60 x 140 cm	900	16,0

- Ausführung: rahmenlos
- Installation: Wandmontage
- Garantie: 5 Jahre

Klassik - Spiegelheizung mit LED-Streifen

Die rahmenlose Infrarot Spiegelheizung mit LED Beleuchtung hat an beiden Seiten jeweils einen 10 cm breiten sandgestrahlten Rand. Das LED Licht scheint durch diese Flächen und macht die Infrarot Spiegelheizung zu einem dekorativen Stilelement. Diese Infrarotheizung mit Lichtkombination und einer hochwertigen Verarbeitung ist eine Bereicherung für jedes Badezimmer.

Oberfläche : Spiegel, Sicherheitsglas, Oberflächentemperatur 95°C - 100°C
Spannung: 230 Volt, Anschlusskabel 1,9 Meter mit Stecker, 2 separate Anschlüsse • Schutzart: IP X4



Bezeichnung	H x B (cm)	Nennleistung (W) bei 230 V	Gewicht (kg)
KSLS-400	60 x 90 cm	400	12,0
KSLS-500	60 x 110 cm	500	14,0
KSLS-700	60 x 140 cm	700	17,0

- Ausführung: rahmenlos mit LED-Beleuchtung,
- Installation: Wandmontage
- Garantie: 5 Jahre

Klassik - Spiegelheizung mit LED und Alurahmen Chrom

Ein besonderes Highlight ist die Spiegelheizung mit LED-Beleuchtung, hier werden gleich drei Funktionen erfüllt (Heizung, Spiegel und Licht).

Oberfläche : Spiegel, Sicherheitsglas, Oberflächentemperatur 95°C - 100°C
Spannung: 230 Volt, Anschlusskabel 1,9 Meter mit Stecker, 2 separate Anschlüsse • Schutzart: IP X4



LED-Rahmen auch separat erhältlich

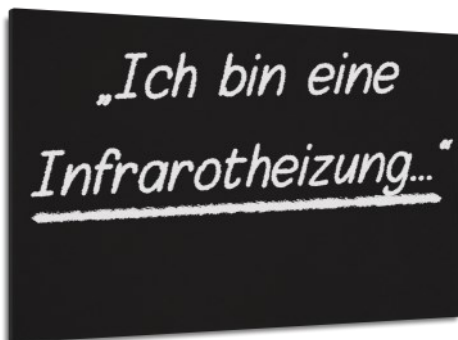
Bezeichnung	H x B (cm)	Nennleistung (W) bei 230 V	Gewicht (kg)
KSLR-400	60 x 70 cm	400	8,0
KSLR-500	60 x 90 cm	500	11,0
KSLR-600	60 x 110 cm	600	12,0
KSLR-700	60 x 120 cm	700	13,0
KSLR-900	60 x 140 cm	900	15,0

- Ausführung: LED-Rahmen Chrom, 13,4 Watt lfd. Meter
- auf Wunsch mit Rahmen Titan erhältlich
- Installation: Wandmontage
- Garantie: 5 Jahre

Klassik - Tafelheizung

Ideal für Küchen und Kinderzimmer. Eine Kombination aus klassischer Tafel und einer echten Infrartheizung.

Oberfläche : Stahlblech emailliert, beschreibbar
Oberflächentemperatur 95°C - 100°C
Spannung: 230 Volt, Anschlusskabel 1,9 Meter mit Stecker
Schutzart: IP X4



Bezeichnung	H x B (cm)	Nennleistung (W) bei 230 V	Gewicht (kg)
KTH-520	57 x 87 cm	520	8,0
KTH-705	57 x 117 cm	705	11,0
KTH-840	57 x 137 cm	840	17,0

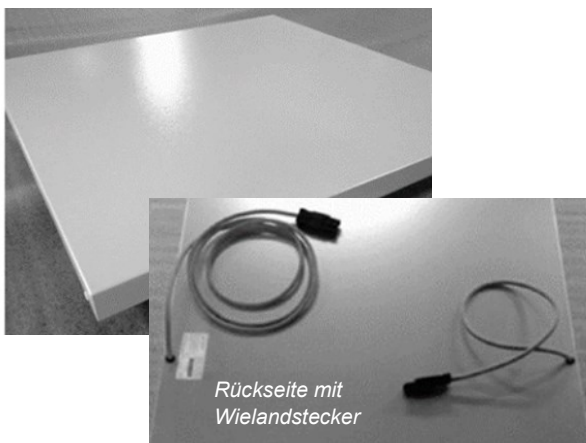
- Ausführung: graphitschwarz RAL 9011
- Installation: Wandmontage
- Garantie: 5 Jahre



Klassik - Rasterdeckenheizung

Die Rasterdeckenheizung ist die perfekte Heizlösung für Großraumbüros, Büroflächen und überall dort, wo Rasterdecken bzw. Odenwaldecken vorhanden sind. Ob als Vollheizung oder als Zusatzheizung, die angenehme Infrarotwärme von der Decke wird Sie begeistern!

Oberfläche: Stahlblech pulverbeschichtet, Farbe weiß, RAL 9016
Oberflächentemperatur 95°C - 100°C
Spannung: 230 Volt, Anschlusskabel mit Wieland Stecker
Schutzart: IP40



Bezeichnung	Farbe	Maße	Watt
KRD-59	weiß	59,8 cm x 59,8 cm	300
KRD-61	weiß	59,8 cm x 59,8 cm	300

- Installation: Deckenmontage, wird eingelegt
- Garantie: 5 Jahre



ECO S+ und ECO S+ Anticor Dunkelstrahler

Der Dunkelstrahler ECO S+ und ECO S+Anticor ist für industrielle und landwirtschaftliche Anwendungen, wie z.B. Werkstätten, Turnhallen, Produktionshallen, Kirchen usw. eine optimale Lösung.

ECO S+ Anticor ist speziell für Feuchträume zum Beispiel Schwimmbäder geeignet, da er rostfrei ist.

ECO S+: Stahlblech, pulverbeschichtet, weiß, **RAL 9010**, IP x4, Garantie: 2 Jahre

ECO S+ Anticor: Stahlblech, pulverbeschichtet, grau, rostfrei, IP 44, Garantie: 2 Jahre

Beide: 230/ 400 Volt, Oberflächentemperatur 350°C, Wand- oder Deckenmontage

Bei Bestellungen: Bezeichnung z.B. „S+06“ oder „S+A06“ für rostfrei



Bezeichnung	H x B x T (cm)	Nennleistung (W)	Anschluß V	Gewicht
S+06	65 x 25 x 6	600	230	5,8
S+08	65 x 25 x 6	850	230	5,8
S+09	155 x 15 x 6	900	230	7,8
S+12	155 x 15 x 6	1200	230	7,8
S+18	155 x 25 x 6	1800	230/400	12,4
S+24	155 x 25 x 6	2400	230/400	12,4
S+30	155 x 35 x 6	3000	230/400	16,7
S+36	155 x 35 x 6	3600	230/400	16,7

Kirchenbankheizung

ECO CH wurde zur Beheizung von Kirchenbänken entwickelt, das Heizelement wird unter der Sitzfläche angebracht. Ein Schutzgitter ist auf der Vorderseite des Heizelements angebracht, dieses soll den Besucher vor dem Berühren der Heizlamellen schützen.

Spannung: 230 Volt • Schutzart: IP 40 • Garantie 2 Jahre



Bezeichnung	H x B x T (cm)	Nennleistung (W)	Ampere	Gewicht
CH-02	73,0 x 15,5 x 11,5	260	1,1	3,8
CH-04	109,6,0 x 15,5 x 11,5	400	1,7	4,3
CH-06	158,0,0 x 15,5 x 11,5	600	2,6	6,5

Sorrento Dunkelstrahler

Die perfekte Zusatzheizung für allerhöchste Ansprüche. Moderne Ceramic-Elemente mit eingebautem Reflektor sorgen hier für die unverwechselbare Performance im Mittelwellenbereich. Die ideale Lösung für Innenbereiche, in denen schnell, komfortabel und unkompliziert Wärme erzeugt werden soll. Sehr langlebig und absolut wartungsfrei.



Bezeichnung	L x H x T (cm)	Nennleistung (W) bei 230 V
TS-CS13	40,2 x 22,7 x 32,3 cm	1300
TS-CD26	79,0 x 22,7 x 32,3 cm	2 x 1300

- keine Lichtabgabe
- nur für Innen, Raumhöhe 2,50 m bis 3,00 m
- Wand- oder Deckenmontage

Sorrento Kurzwellen-Infrarotstrahler

Ein robustes und effektives Modell für den vielseitigen Einsatz, durch die XL-Reflektoren besonders geeignet für die Beheizung aus größeren Höhen. Das seitlich perfekt belüftete Gehäuse sorgt dabei für eine besonders lange Lebensdauer.

Farben: weiß, schwarz, silber, antrazit - Leistungen: 1500 Watt bis 4500 Watt - IP55 - Lieferung Steckerfertig
Zielgenaue Flächenerwärmung, sofortige Wärmeentwicklung beim Einschalten, kein Wärmeverlust durch Wind Korrosionsbeständig und langlebig, leichte Installation auf jedem Untergrund. Zubehör wie Steuerung über APP, Dimmer und Fernbedienung möglich (nicht im Lieferumfang enthalten).

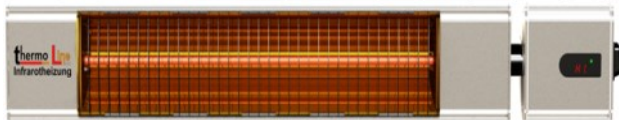


Bezeichnung	H x B x T (cm)	Nennleistung (W)
TASO-15	43,0 x 22,8 x 32,3 cm	1500
TASO-20	43,0 x 22,8 x 32,3 cm	2000
TASO-2x15	81,5 x 22,8 x 32,3 cm	2 x 1500
TASO-3x15	120,2 x 22,8 x 32,3 cm	3 x 1500

weitere Modelle und Größen auf Anfrage erhältlich

Premium Infrarot Heizstrahler

Ein modernes und unauffälliges Design für unkomplizierte und behagliche Sofortwärme in allen Außenbereichen. Durch die Edelstahl Optik wird der Premium Infrarot Heizstrahler ein exklusives Highlight auf jeden Balkon oder Terrasse. - Fernbedienung, Dimmer 25—100%, Timer-Funktion, Ein-/Aus Schalter, Leistung: 2400 Watt, 230V, Gewicht: 4,1kg, Front: Edelstahl—Rückseite: Aluminium RAL 9007, Goldreflektor, Schutzgitter in schwarzer Keramik, rückseitige Halterung stufenlos schwenkbar.



Bezeichnung	H x B x T (cm)	Nennleistung (W)
TLIP55-24	83 x 11 x 12,5 cm	2400 Watt

weitere Modelle und Größen auf Anfrage erhältlich

Infrarotstrahler „Tower“ Standgerät

Das Standheizgerät TOWER bietet erstklassige mobile Heizleistung und vielseitige Einsatzmöglichkeiten. Kombiniert mit dem Wärmekomfort einer vierstufigen Wärmeregulierung der beiden Heizröhren, setzt der TOWER Maßstäbe hinsichtlich Funktionalität und Design.

Farbe: weiß, silber, rot, schwarz
Spannung: 230 Volt, Anschlusskabel 1,9 Meter mit Stecker

126 cm



Bezeichnung	H x B x T (cm)	Nennleistung (W)	Farbe
HP-IP24TW	29 x 126 x 32 cm	2 x 1500	weiß
HP-IP24TS	29 x 126 x 32 cm	2 x 1500	schwarz
HP-IP24TSI	29 x 126 x 32 cm	2 x 1500	silber
HP-IP24TR	29 x 126 x 32 cm	2 x 1500	rot

- Ausführung: Standgerät
- Garantie Röhre: 2 Jahre Privat, 12 Monate Gewerbe, 6 Monate Industrie
Garantie Gerät: 2 Jahre



RT510RF - Programmierbarer Funk-Raumthermostat mit Aufputzempfänger

Eigenschaften: Potentialfreie Kontakte, Schlafmodus, Programmierbare Temperaturen und Zeiten, Frostschutz, Standfuß, Frequenz 886 MHz mit 30 Meter Reichweite, Einfache Bedienung

Neue Eigenschaften: Handbetrieb, Programm deaktivierbar, Heizung-Boost-Modus, Vorkonfiguriert für „Plug und Play“, Urlaubsmodus, 16A Schalteempfänger, Modernes Design, RF-Test-Funktion, Einfache Installation, 5 Jahre Garantie



RT510SPE - Für steckerfertige elektrische Heizungen

Eigenschaften: Schlafmodus, Programmierbare Temperaturen und Zeiten, Frostschutz, Standfuß (Option), Frequenz 886 MHz mit 30 Meter Reichweite, Einfache Bedienung

Neue Eigenschaften: Handbetrieb, Programm deaktivierbar, Vorkonfiguriert für „Plug und Play“, Urlaubsmodus, 16A Schaltleistung, Modernes Design, RF-Test-Funktion, Einfache Installation, 5 Jahre Garantie



RT510SR - Für elektrische Heizungen mit Unterputzempfänger

Eigenschaften: Schlafmodus, Programmierbare Temperaturen und Zeiten, Frostschutz, Standfuß (Option), Frequenz 886 MHz mit 30 Meter Reichweite, Einfache Bedienung

Neue Eigenschaften: Handbetrieb, Programm deaktivierbar, Vorkonfiguriert für „Plug und Play“, Urlaubsmodus, 16A Schaltleistung, Modernes Design, RF-Test-Funktion, Einfache Installation, 5 Jahre Garantie



RXRT510 – zusätzlicher Aufputz-Funkempfänger (max. 5 pro Funkthermostat)

Eigenschaften: 16 A Schaltleistung, Einfache Montage, Umschaltbar von Automatik auf Handbetrieb, 868 MHz mit max. 30 m Reichweite, 5 Jahre Garantie



SPE868 – zusätzlicher Funkstecker (max. 5 pro Funkthermostat)

Eigenschaften: 16A max. Schaltleistung, einfaches Verbinden mit dem Funkraumthermostat



SR868 - zusätzlicher Unterputzempfänger (max. 5 pro Funkthermostat)

Eigenschaften: 16A max. Schaltleistung, 868MHz Funkfrequenz, zu verwenden mit Funkraumthermostaten mit 868MHz



RM16A - Unterputz-Relais

Eigenschaften: 8 Anschlüsse und kann 16A schalten, 12 bis 250 V können geschaltet werden (auf potentialfreiem Kontakt), Eingänge L, N 230VAC/50Hz und SL (Steuersignal), Ausgänge COM, NC (stromlos geschlossen), NO (stromlos offen), COM und NO für potentialfreien Kontakt.— Abmessungen: 47 x 47 x 20 mm, passend für jede Unterputzdose.



Digitales Steckthermostat TS10

Eigenschaften: programmierbares Steckthermostat, 230V/50Hz, 16A, IP20, offenes Fenster Modus, 4 Temperaturänderungen pro Tag, Spartemperatur, Komforttemperatur, Frostschutz-Funktion, Tages und Uhrzeit Funktion, Kindersicherung

weitere Modelle, auch mit App-Steuerung auf Anfrage erhältlich

Zubehör Infrarot-Natursteinheizung

Handtuchhalter verchromt

2-reihig • 60 x 12 x 19 cm (B x T x H)
(obere Etage 50 cm breit)

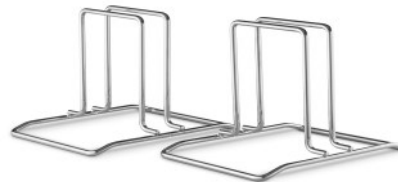


Handtuchhalter Edelstahl "Exklusiv"



Standfüße verchromt (1 Paar)

20 x 24 x 21 cm (B x T x H)



Standfüße Marmor (1 Paar)

Steinfarben: Varios, Galaxis, Sylvia antik



Zubehör Klassik-Line Infrarotheizung

Standfüße Klassik-Line (Paar)



Handtuchhalter Klassik-Line

Für alle Klassik-Line Infrarotheizungen mit 60 cm breite, Höhe verstellbar, Farbe weiß eloxiert.

Achtung: bei den Infrarotheizungen kann es zu Verfärbungen kommen.



Technische Änderungen und Irrtümer vorbehalten

DIE ZUKUNFT DES HEIZENS HAT LÄNGST BEGONNEN



- | | | |
|-------------------------------|----------------------------|---------------------------------|
| 1 Klassik Line Deckenmontage | 2 Klassik Bildheizung | 3 Klassik Glasbildheizung |
| 4 Klassik Glasheizung schwarz | 5 Klassik Spiegelheizung | 6 Natursteinheizung „Matrix“ |
| 7 Dunkelstrahler | 8 Kurzwellenstrahler | 9 Infrarotstrahler Exklusiv |
| 10 Funkthermostat | 11 Brauchwasser Wärmepumpe | 12 Natursteinheizung „Atlantis“ |

i Durch den Einsatz von erneuerbaren Energien nehmen Sie Ihre Energiewende selbst in die Hand!

Wir bieten Ihnen sowohl eine optische als auch eine innovative Lösung in vielen Bereichen!

- Neu- und Altbauten (Umbau und Renovierungen)
- Bürogebäude und Praxisräume
- Werkstätten und Ladengeschäfte
- Ausstellungs- und Verkaufsräume
- Industrie- und Lagerhallen
- Denkmalgeschützte Gebäude (z. B. Kirchen)
- Wintergärten, Gastronomie, usw.

- Unverbindliche Planung und Beratung vor Ort
- Erstellen einer Wärmebedarfsberechnung
- Konzeptverschlagn zur Erfüllung der EnEV
- Energieeffizienzberechnung
- Erstellung eines Energieausweises

Ihr Fachhändler:

Um eine individuelle Lösung für Ihr Bauvorhaben zu finden, unterstützen wir Sie sehr gerne.

ThermoLine Natursteinheizung
An der Eich 5 • 91541 Rothenburg ob der Tauber
Telefon: (0 98 61) 9 26 06 • Telefax: (0 98 61) 22 32
Mail: thermoline@online.de
www.thermoline-natursteinheizung.de